
		<b>ING. PETR ČEPICKÝ</b> <b>V&amp;K ENGINEERING</b> PROJEKTOVÁ PŘÍPRAVA A VEDENÍ VODOHOSPODÁŘSKÝCH STAVEB		Vejrichova 272, 511 01 Turnov tel.: 606 465 721 petr.cepicky@gmail.com		
Zodpovědný projektant:			ING. PETR ČEPICKÝ		Datum:	11/2020
Vypracoval:			ING. PETR ČEPICKÝ		Zak. číslo:	2014
Stavebník:			VODOVODY A KANALIZACE MLADÁ BOLESLAV, a.s.		Stupeň dokumentace:	DSP/DPS
					Měřítko:	SCHÉMA
Název akce: <b>LUŠTĚNICE, ODVEDENÍ ODPADNÍCH VOD DO BRODCŮ</b>					Pare č.:	
Příloha: <b>REVIZNÍ ŠACHTA VZDUŠNÍKOVÁ RŠ VZ</b>					Příl. číslo: <b>D.1-8.2</b>	

TABULKA ŠACHET				Šachtové dílce				CS-BETON Prefa s.r.o.							
Poř.	Označení šachty	Kóta terénu	Umístění	Kóta poklopu	Kóta dna vývodu	Výška šachty	Vyrovňovací prstenec pro poklop šachty	ks	Šachtový kónus zákrytová deska	ks	Šachtová skruž	ks	Stupadla	Šachtové dno uložení dna	ks
1	VZ1	219.50	terén h = 0.2 m	219.74	217.78	1.96	TBW-Q.1 100/600/120 TBW-Q.1 60/600/120	1 1	TZK-Q.1 1000x625/200 D400	1	TBS-Q.1 1000/1000/120 SP	1	ocel. s PE	TBZ-Q.1 CAPITAN 150/500 XA3 pískový podklad těsnění pro DN 1000	1 2
Celkem							TBW-Q.1 100/600/120 TBW-Q.1 60/600/120	1 1	TZK-Q.1 1000x625/200 D400	1	TBS-Q.1 1000/1000/120 SP	1		TBZ-Q.1 CAPITAN 150/500 XA3 těsnění pro DN 1000	1 2

# TABULKA ŠACHTOVÝCH DEN

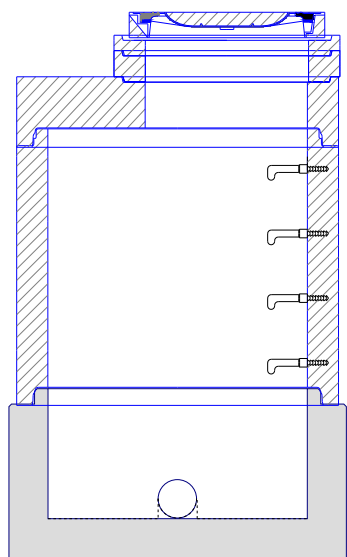
CS-BETON Prefa s.r.o.

Poř.	Označení šachty	Schémat. značka	Označení dna	Vývod		Hlavní přívod		1.vedlejší přívod		2.vedlejší přívod		3.vedlejší přívod		4.vedlejší přívod	
1	VZ1		TBZ-Q.1 CAPITAN 150/500 XA3	DN (mm)	100	DN (mm)		DN (mm)		DN (mm)		DN (mm)		DN (mm)	
			žlab: beton	Materiál	otvor	Materiál		Materiál		Materiál		Materiál		Materiál	
			nástupnice: beton	dh[mm]	0	Úhel β		Úhel β		Úhel β		Úhel β		Úhel β	
			kyneta: 0 mm	sklon [‰]	10.0	dh[mm]		dh[mm]		dh[mm]		dh[mm]		dh[mm]	
			stupadla: ocel. s PE	Hrdlo	betonový vstup	sklon [‰]		sklon [‰]		sklon [‰]		sklon [‰]		sklon [‰]	
						Hrdlo		Hrdlo		Hrdlo		Hrdlo		Hrdlo	

# TABULKA SESTAV ŠACHET

CS-BETON Prefa s.r.o.

## Šachta č.1 VZ1




TBZ-Q.1 CAPITAN 150/500 XA3	1
TBS-Q.1 1000/1000/120 SP	1
TZK-Q.1 1000x625/200 D400	1
TBW-Q.1 100/600/120	1
TBW-Q.1 60/600/120	1
D 400 ViatopAG Praha	1
těsnění pro DN 1000	2
kóta dna	217.78 m
kóta terénu	219.50 m
rozdíl kót	1.72 m
převýšení nad terénem	0.24 m
výška šachty	1.96 m
stavební výška	2.11 m
Poklop VIATOP M610 D400 BEZ VENTILACE! Vstupní otvor do dna těsnit cementopolymerovou maltou Ergelit. Před tím penetrovat rekrystalizačním roztokem Potrubí v místě styku se stěnou oblépit bobtnavým páskem!	

# TABULKA ŠACHTOVÝCH POKLOPŮ

CS-BETON Prefa s.r.o.

Poř.	Označení šachty	Třída zatížení	Označení poklopu	Popis poklopu	Úprava kolem poklopu	Výška poklopu [mm]	Počet
1	VZ1	D	D 400 ViatopAG Praha	VIATOP CDVT60AG, bez ventilace, logo Prahy, poklop Viatop bez odv., Praha		100	1
	Celkem	D	D 400 ViatopAG Praha	VIATOP CDVT60AG, bez ventilace, logo Prahy, poklop Viatop bez odv., Praha		100	1



Pref. kanalizační šachty  <b>SWECO</b>  Sustainable engineering and design (C) 1996-2021	Název stavby-objektu Luštěnice, odvedení odpadních vod do Brodců	STRANA  4/4
	Projektant Ing. Petr Čepický	